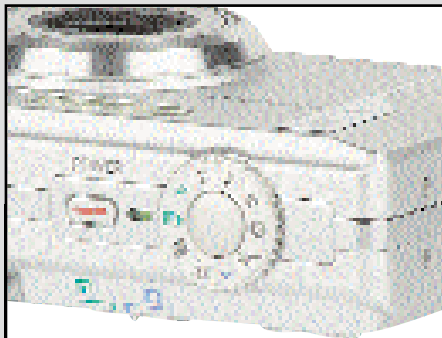




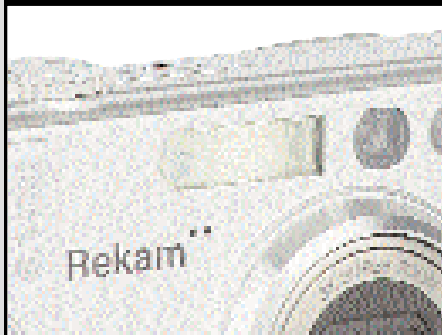
Presto SL8



Кнопка спуска затвора, мульти-selector и выключатель питания



Оптический видоискатель



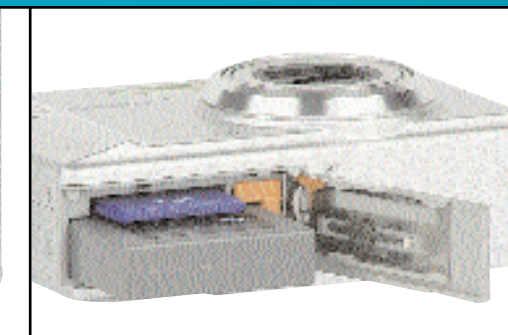
Встроенная вспышка



Разъемы аудио-видео, USB-порта и внешнего питания



Многофункциональная четырехпозиционная клавиша



Отсек карты памяти и аккумулятора



ЭКСПЕРИМЕНТАЛЬНЫЕ ПАРАМЕТРЫ	
Время включения, с	2,5
Интервал между кадрами*, с	12/4
Время зумирования, с	1,5
Количество кадров на 256М**	12/56/3040
Дисторсия***, %	+0,7/-0,2
Угол обзора экрана (по горизонтали)	90°

Использовались карты памяти средней оперативности.
 * TIFF/JPEG с максимальным качеством. Измерялось время от спуска затвора до окончания записи на карту памяти. Обычно следующий кадр можно сделать быстрее.
 ** Для качества снимков: TIFF/JPEG, максимальное разрешение, наилучшее качество/JPEG, минимальное разрешение, наибольшее сжатие; по прогнозам камеры.
 *** Для широкоугольного/телеположения трансфокатора.

МАТРИЦА И ИЗОБРАЖЕНИЕ: CCD-матрица аппарата с трехцветным фильтром (RGB) имеет физический размер 1/1,8 дюйма (7,18x5,32 мм) и разрешение 3264x2448 пикселей (8 эффективных мегапикселей). Возможно использование меньших размеров кадра из ряда 2560x1920, 1600x1200, 640x480. Снимки сохраняются в формате JPEG с тремя степенями сжатия или в формате TIFF. Светочувствительность матрицы может принимать значения 50, 100 и 200 единиц ISO, есть автоматический режим. Настройка баланса белого предоставляет на выбор фотографа 6 предустановленных вариантов, а также возможность установить цветовой баланс по точке белого; есть автоматический режим. Можно вручную настраивать контрастность, резкость и насыщенность.

ОБЪЕКТИВ И ФОКУСИРОВКА: эквивалентное фокусное расстояние объектива изменяется в пределах 36-108 мм и обеспечивает 3-кратное оптическое зумирование, дополненное отключаемым 5,1-кратным цифровым увеличением. Светосила оптики f/2.8-4.8. Есть режимы ручной (настройка на бесконечность при съемке пейзажа) и автоматической фокусировки. Точка фокусировки находится в центре кадра. Работа автофокуса отражается специальным индикатором и изменением цвета рамки, указывающей на точку фокусировки. Есть подсветка автофокуса, позволяющая камере нормально функционировать в условиях недостаточного освещения. Дистанция фокусировки — от 50 см, в режиме макро — от 5 см.

ЭКСПОЗАМЕР И ЭКСПОНИРОВАНИЕ: замер экспозиции проводится во всех режимах съемки одним из двух стандартных методов: точечный и оценочный. Экспонирование осуществляется в автоматическом режиме, с приоритетом выдержки или диафрагмы, а также в режиме ручных настроек. Камера содержит 3 сюжетные программы. Параметры экспозиции отображаются на экране при полужатии на кнопку спуска затвора, а в полуавтоматических и ручном режимах — непрерывно. Экспокоррекция проводится в пределах ±2EV с шагом 1/3 ступени. Диапазон выдержек — от 1/1500 до 1/2 секунды. **АВТОМАТИЗИРОВАННАЯ СЪЕМКА:** в фотоаппарате предусмотрен автоспуск с задержкой 2 или 10 секунд, а также двойной автоспуск по схеме «10+2». В режиме серийной съемки камера делает три кадра со скоростью 1,4 кадра в секунду.

ВСПЫШКА: встроенная лампа-вспышка размещена неподвижно внутри корпуса аппарата. Она может быть выключена, работать в автоматическом режиме или принудительно включена. Есть функция подавления эффекта красных глаз.

ВИДЕО: камера позволяет снимать видеоролики со звуком разрешением 640x480 пикселей частотой 30 или 15 кадров в секунду. Максимальная продолжительность клипа зависит от емкости карты памяти.

ИНТЕРФЕЙС: запись изображений и видеороликов производится на карты памяти стандарта Secure Digital. Для связи с внешними устройствами предусмотрены разъемы аудио-видео и USB-порта. Питание камеры осуществляется от съемного Li-ion аккумулятора или от сетевого адаптера.

ДИЗАЙН И ЭРГОНОМИКА: фотоаппарат собран в серебристом корпусе с зеркальными

вставками. Управление осуществляется посредством шести кнопок, мультиселектора, рычажков переключения режимов работы и трансфокатора, колеса диоптрийной коррекции оптического видоискателя и четырехпозиционной качающейся клавиши. Все элементы управления, часто используемые при съемке, доступны при работе одной рукой, однако двумя руками снимать гораздо удобнее. Визирование осуществляется через оптический видоискатель или отключаемый ЖК-монитор с диагональю 2,5 дюйма, жестко закрепленный внутри корпуса.

ПРОСМОТР СНИМКОВ: сделанные фотографии можно просматривать по одной или по девять на страницу. В режиме просмотра можно увидеть все параметры съемки и гистограмму кадра. Работают функции увеличения и поворота снимков, есть возможность включить слайд-шоу.

СУБЪЕКТИВНАЯ ОЦЕНКА

ДОСТОИНСТВА:

- Высокое разрешение матрицы.
- Легкий и компактный, стильный корпус.
- Небольшое количество элементов управления.
- Отображение гистограммы в реальном времени.
- Наличие полуавтоматических и ручного режимов экспозиции.
- Высокая скорость работы.
- Качественная оптика.
- Большой высококачественный дисплей.
- Наличие оптического видоискателя.
- Возможность питания аппарата от сети.
- Наличие формата TIFF.
- Невысокая цена.

НЕДОСТАТКИ:

- Неудобная организация меню.
- Неудобно снимать одной рукой.
- Мелкие кнопки.
- Небольшой диапазон фокусных расстояний объектива.

ОБЩЕЕ ВПЕЧАТЛЕНИЕ: этот фотоаппарат — первый восьмимегапиксельник в классе камер для начинающих фотолюбителей. Удивительно, но столь компактное устройство позволяет получать снимки, пригодные для печати на больших форматах. Этому способствует как небывало высокая разрешающая способность светочувствительной матрицы, так и наличие формата TIFF, способного передать без искажений мельчайшие детали изображения. В процессе тестирования был обнаружен ряд мелких недостатков в прошивке камеры. Однако предоставленный компанией Rekam образец относится к опытной партии, судя по серийному номеру изделия, это второй сошедший с конвейера экземпляр, и производитель обещает исправить недочеты и добавить в меню поддержку русского языка при массовом производстве.

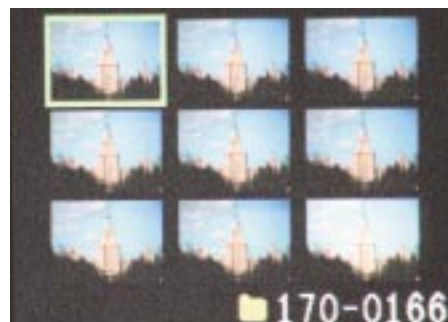
Отдельно следует отметить одну полезную функцию, на сегодняшний день весьма редкую: камера умеет показывать размер свободного места на карте памяти не только в условных «кадрах», но и в мегабайтах. В остальном аппарат показывает средние в своем классе характеристики, предоставляя фотографу полный набор обычных функций при весьма привлекательной цене.



Информация о снимке



Меню выбора чувствительности



Многокадровый просмотр



Увеличение в режиме просмотра



Информация о карте памяти



Гистограмма в режиме съемки